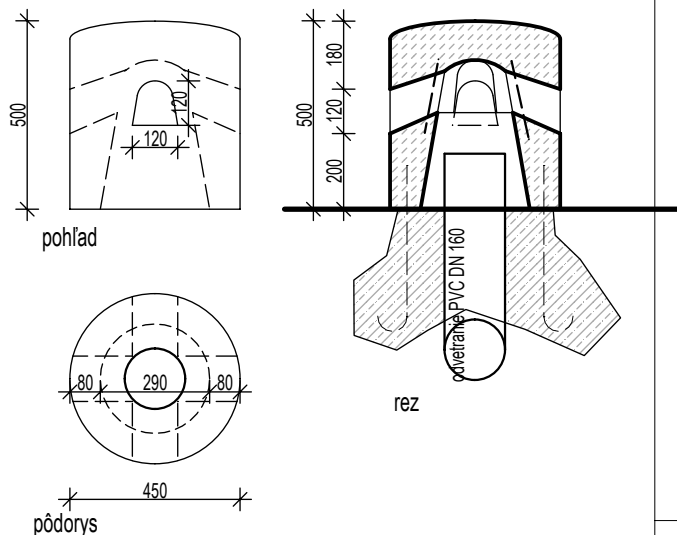


projekt: Obnova Kaštieľa v Dolnej Krupej

časť novonavrhované konštrukcie - ostatné výrobky

položka V5



popis prvok z umelého kameňa so štyrmi odvetracími prieduchmi kotvenie ocelovými trnmi do betónu v kameni zabudované ochrany proti hlodavcom a hmyzu PVC potrubie DN 160 vedené cez stenu anglického dvorca horná plocha v miernom oblúku pre odtok zrážkovej vody prieduchy min. 200 mm nad terénom (sneh)

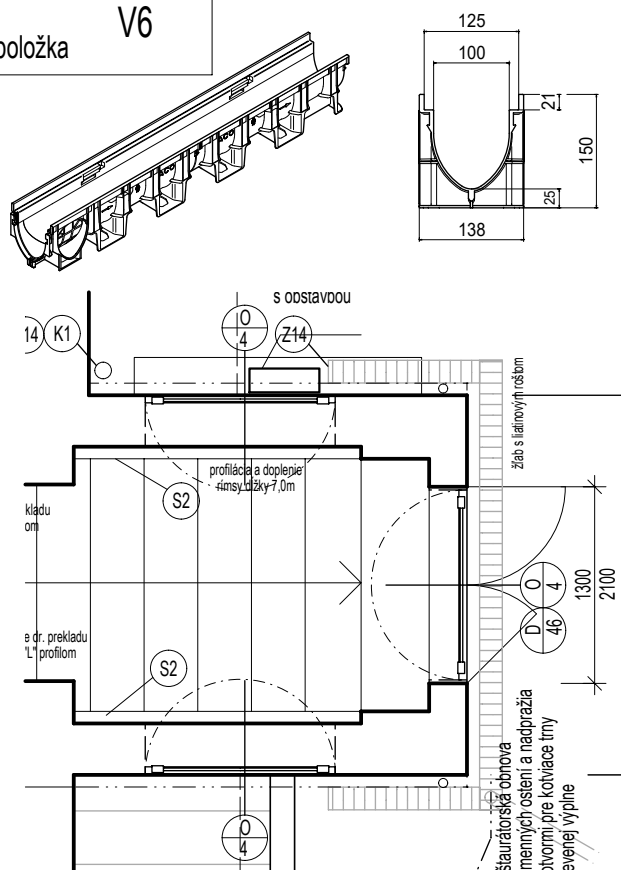
aktualizácia projektu

po konzultácii s KPÚ Trnava sa odvetrací prvok upravil podľa inej historickej stavby z rovnakého obdobia

rozmer priemer 450 mm, výška 500mm
počet - 3ks

poznámka: analógia prevzatá z Nyáryovskej kúrie v Bučanoch

položka V6



popis odvodňovací žľab s liatinovou mriežkou osadený do betónového lôžka po obvodu vedľajšieho vstupu do kuchyne s odvodnením do dažďovej kanalizácie

aktualizácia projektu

vzhľadom na inú konštrukciu zákrytu anglického dvorca, odvodňovací žľab použitý v menšom rozsahu

rozmer šírka 100 mm
celková dĺžka 5,0m

poznámka: osadenie koordinovať so vzhľadom kamennej dlažby do žľabu odvedené dažďové zvody malej strechy